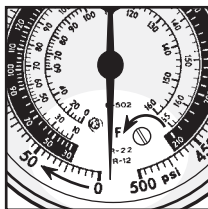


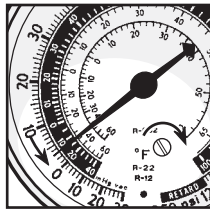
Ogni vacuometro viene testato e calibrato singolarmente prima della spedizione. Data la sua sensibilità, potrebbe essere necessario azzerarlo prima dell'uso.

Ricalibratura del vacuometro a zero

1. Smontare il coperchio di vetro.
2. Ruotare la vite di ricalibratura leggermente in direzione opposta rispetto alla posizione in cui deve spostarsi il puntatore. La regolazione massima della vite di ricalibratura è di mezzo giro. Un'eccessiva rotazione può compromettere irrimediabilmente la calibratura.
3. Rimontare il coperchio di vetro.



Ruotare la vite di ricalibratura in senso antiorario. Il puntatore ruota in senso orario.

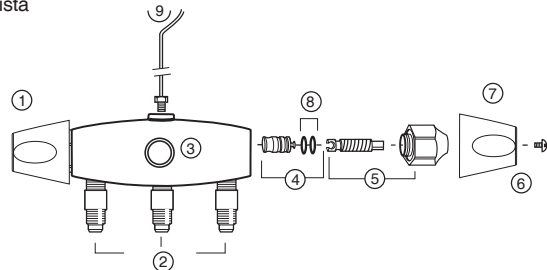


Ruotare la vite di ricalibratura in senso orario. Il puntatore ruota in senso antiorario.

I vacuometri sono strumenti sensibili. La regolazione eccessiva o l'esposizione a pressioni che superano l'intervallo dell'indice non sono coperti dai termini della garanzia.

PEZZI DI RICAMBIO

Per informazioni sulla linea completa di vacuometri rivolgersi al proprio grossista



N. RIF.	CODICE PARTE	DESCRIZIONE
1	MR-601	Manopola e vite
2	U1-4A	Ingresso da 1/4"
3	MR-520	Vetro di ispezione
4	MR-505	Pistone con sede e O-ring
5	MR-606	Stelo e dado

N. RIF.	CODICE PARTE	DESCRIZIONE
6	MR-601	Manopola e vite
7	MR-503	Manopola e viti (2)
8	MR-509	O-ring (2)
9	M2-102N	Gancio per appendere

PLATINUM™



POMPE A VUOTO SPINTO

Adatte per grandi carichi di lavoro, ad alte prestazioni
Motore da 1/2 CV, 60 Cicli

DV-42N	1,5 CFM
DV-85N	3 CFM
DV-142N	5 CFM
DV-200N	7 CFM
DV-285N	10 CFM

Disponibili anche con motore a due tensioni

Numero verde assistenza tecnica (Stati Uniti e Canada): 1-800-323-0811
Numero assistenza tecnica (al di fuori di Stati Uniti e Canada): 1-630-851-9444

E-Mail: sales@jbind.com
Sito Web: www.jbind.com



CARICAMENTO E COLLAUDO
ZEPPELIN™

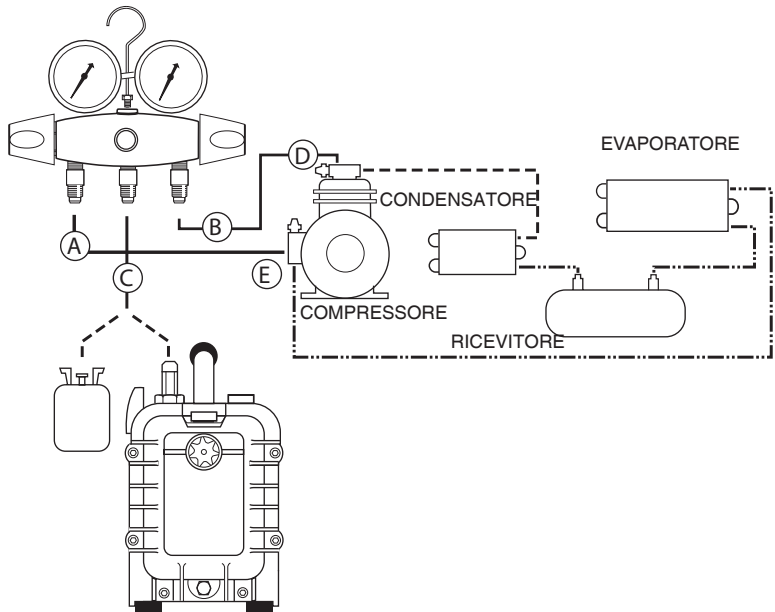
Collettore 2 valvole

Con guarnizione pistone libera, doppio O-ring



GARANZIA LIMITATA
ISTRUZIONI ELENCO PARTI

©2006 JB Industries Inc.



Istruzioni per l'uso

Attenzione: per informazioni sulle procedure consigliate, consultare sempre il manuale di assistenza o il foglio istruzioni.

	COLLETTORE			COMPRESSORE	
	A	B	C	E	F
	Lato inferiore Blu	Lato superiore Rosso	Porta di evacuazione e caricamento Giallo	Valvola di scarico per l'assistenza Rosso	Valvola di aspirazione per l'assistenza Blu
Per osservare le pressioni di esercizio	Chiuso	Chiuso		Alloggiata posteriormente e fessurata	Alloggiata posteriormente e fessurata
Per caricare il refrigerante attraverso la valvola di aspirazione	Aperto	Chiuso	Collegli la linea a rifornimento refrigerante	Alloggiata posteriormente e fessurata	Alloggiata anteriormente
Per caricare l'olio attraverso la valvola di aspirazione	Aperto	Chiuso	Collegli la linea alla fornitura di petrolio	Alloggiata posteriormente	Alloggiata anteriormente
Per caricare il liquido refrigerante attraverso la valvola di scarico	Chiuso	Aperto	Collegli la linea al refrigerante	Aperta a metà	
Per creare bassa pressione ai fini del controllo o della rilevazione di perdite	Aperto	Aperto	La linea al refrigerante Chiusa	Alloggiata posteriormente e fessurata	Aperta a metà
Per smaltire il refrigerante attraverso la valvola di scarico	Chiuso	Aperto	La linea al refrigerante Aperta	Alloggiata posteriormente e fessurata	
Per l'evacuazione con la pompa a vuoto	Aperto	Aperto	Collegli pompe a vuoto spinto	Aperta a metà	Aperta a metà

GARANZIA LIMITATA

La barra del collettore è garantita a vita, mentre i componenti, quali gli strumenti di misura, i manicotti, i manici, i raccordi dei manicotti e così via sono coperti da garanzia limitata. I prodotti sono garantiti per un periodo di un anno dalla data di spedizione da parte di JB, limitatamente alla riparazione, sostituzione o all'emissione di un credito, qualora, secondo JB, presentino difetti di manodopera e/o materiali. I componenti difettosi devono essere restituiti per verifica al grossista presso il quale sono stati acquistati.

I collettori sono ideati per l'utilizzo con tutti i refrigeranti a eccezione dell'ammoniaca (R-717). Le pressioni di esercizio sono limitate all'intervallo dell'indice dello strumento di misura. Qualunque altra modalità di utilizzo del collettore annulla la garanzia.

ESCLUSIVAMENTE PER USO PROFESSIONALE

I collettori JB sono ideati esclusivamente per l'utilizzo da parte di tecnici dell'assistenza AC/R appositamente addestrati. Date le alte pressioni presenti nei sistemi in cui vengono utilizzati questi collettori, oltre ai pericoli dovuti alla natura fisica e chimica dei refrigeranti e degli olii presenti nei sistemi, un'applicazione non corretta potrebbe provocare lesioni o la morte.

MODULO N. 23000-308
STAMPATO NEGLI U.S.A.