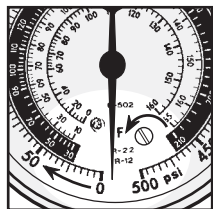


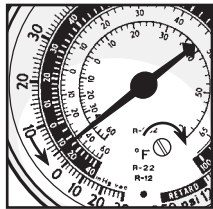
Chaque jauge est testée et étalonnée individuellement avant son expédition. À cause de sa sensibilité, la jauge devra peut-être être remise à zéro avant utilisation.

Réglage de l'étalonnage de jauge sur zéro

1. Retirez la vis de fixation du verre de protection.
2. Faites tourner la vis légèrement dans la direction opposée de celle de l'indicateur. Le réglage maximum est d'un demi-tour. Un réglage trop grand peut détruire l'étalonnage de façon permanente.
3. Remettez la vis de fixation du verre de protection.



Faites tourner la vis vers la gauche. L'indicateur tourne vers la droite.

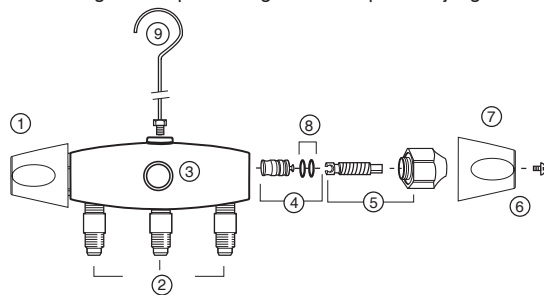


Faites tourner la vis vers la droite. L'indicateur tourne vers la gauche.

Les jauges sont des instruments fragiles. Un réglage trop important ou faire l'objet de pressions supérieures à l'étendue du cadran n'est pas couvert par la garantie.

PIÈCES DE RECHANGE

Consultez votre grossiste pour une gamme complète de jauges.



N° DE REF.	N° DE PIÈCE.	DESCRIPTION
1	MR-601	Molette et vis
2	U1-4A	Entrée de 1/4 po
3	MR-520	Regard
4	MR-505	Piston avec siège & joints toriques
5	MR-606	Tige et écrou
6	MR-601	Molette et vis

N° DE REF.	N° DE PIÈCE.	DESCRIPTION
7	MR-503	Vis de molette (2)
8	MR-509	Joint torique (2)
9	M2-102N	Crochet de suspension

PLATINUM™



POMPES À VIDE PROFOND

Avec moteur robuste haute performance de 1/2 CV, 60 cycles

DV-42N	42 l/min
DV-85N	85 l/min
DV-142N	141 l/min
DV-200N	198 l/min
DV-285N	283 l/min

Disponible aussi avec moteur bitension

Numéro de téléphone gratuit pour service (USA & CANADA) : 1-800-323-0811
 Numéro de téléphone pour service (extérieur des USA & CANADA) : 1-630-851-9444

Courriel : sales@jbind.com
 Site web : www.jbind.com



CHARGE ET ESSAI

ZEPPELIN™ Collecteur à 2 soupapes

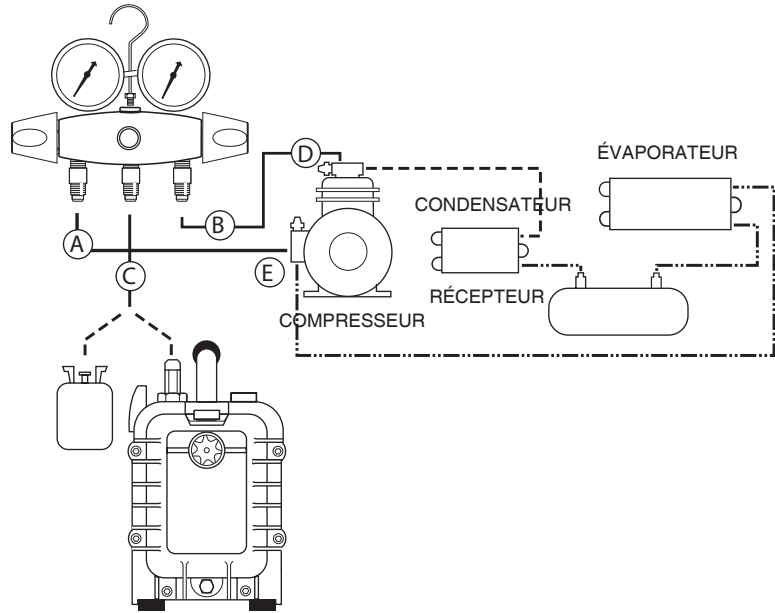
Avec joint de piston flottant à joint torique double



GARANTIE LIMITÉE :

INSTRUCTIONS LISTE DE PIÈCES

©2006 JB Industries Inc.



Mode d'emploi

Attention : Consultez toujours la notice d'entretien ou la feuille d'instructions pour les procédures recommandées.

reliez la ligne à l'offre de pétrole

reliez la ligne à l'approvisionnement réfrigérant

	COLLECTEUR			COMPRESSEUR	
	A	B	C	E	F
	Aval	Amont	Orifice d'évacuation et de charge	Soupape d'écoulement	Soupape d'aspiration
	Bleu	Rouge	Jaune	Rouge	Bleu
Pour observer les pressions de fonctionnement	Fermé	Fermé		Vers l'arrière et entrouverte	Vers l'arrière et entrouverte
Pour charger le réfrigérant par la soupape d'aspiration	Ouvert	Fermé	Reliez la ligne à l'approvisionnement réfrigérant	Vers l'arrière et entrouverte	Vers l'avant
Pour charger l'huile par la soupape d'aspiration	Ouvert	Fermé	Reliez la ligne à l'offre de pétrole	Vers l'arrière	Vers l'avant
Pour charger le liquide réfrigérant par la soupape d'écoulement	Fermé	Ouvert	Reliez la ligne au réfrigérant	Ouverte à moitié	
Pour obtenir une pression basse pour réglage ou détection de fuite	Ouvert	Ouvert	Ligne réfrigérante fermée	Vers l'arrière et entrouverte	Ouverte à moitié
Pour purger le réfrigérant par la soupape d'écoulement	Fermé	Ouvert	Ligne réfrigérante ouverte	Vers l'arrière et entrouverte	
Pour évacuer avec une pompe à vide	Ouvert	Ouvert	Reliez à la pompe de vide	Ouverte à moitié	Ouverte à moitié

GARANTIE LIMITÉE :

La barre de collecteur est couverte par une garantie à vie, tandis que les composants, c.-à-d. les jauges, flexibles, poignées, porte-flexible, etc. sont couverts par la garantie limitée. Les produits sont garantis pour une période d'un an à partir de la date d'expédition par JB et la garantie est limitée à la réparation, le remplacement ou crédit, des produits qui, selon nous, sont défectueux à cause de vices de fabrication ou de matériel. Les éléments défectueux doivent être renvoyés pour évaluation au grossiste chez qui le produit a été acheté.

Les collecteurs sont conçus pour être utilisés avec tous les réfrigérants sauf l'ammoniaque (R-717). Les pressions de service sont limitées à l'étendue du cadran sur la jauge. L'utilisation du collecteur sous d'autres conditions annule la garantie.

POUR USAGE PROFESSIONNEL SEULEMENT

Les collecteurs JB sont destinés à un usage professionnel par des ingénieurs qualifiés pour l'entretien de climatisation ou réfrigération, seulement. À cause des hautes pressions présentes dans tous les systèmes qui emploieront ces collecteurs, plus les risques dus à la nature physique et chimique des réfrigérants et des huiles présentes dans tous les systèmes, un usage abusif peut provoquer des blessures et même la mort.